

- Austria
- Belgium
- Bulgaria
- Chile**
- Cyprus
- Czech Republic
- Denmark
- Estonia
- Finland
- France
- Germany
- Greece
- Hungary
- Iceland
- Ireland
- Israel
- Italy**
- Latvia
- Lithuania
- Luxembourg
- Malta
- Netherlands
- Norway
- Poland
- Portugal
- Romania
- Slovakia
- Slovenia
- Spain
- Sweden
- Switzerland
- Turkey
- United Kingdom

Building Technology Partnerships



IRC IRENE- IRC CHILE Staff exchange

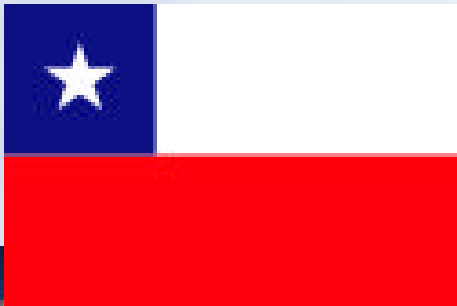
Luglio-Dicembre 2005



Innovation Relay Centre Network



INNOVATION RELAY CENTRE CHILE



EuroChile

Dal maggio 2004 EuroChile è sede dell'IRC CHILE della rete degli Innovation Relay Centre.

www.eurochile.cl

E' una "fondazione" no profit, istituita nel Marzo 1993 dalla Commissione Europea e dal Governo Cileno al fine di promuovere e facilitare i contatti commerciali tra il Cile e l'Europa



Segmentazione mercato di interesse:

⊕ **AMBIENTE e ENERGIA
RINNOVABILE**

⊕ **ICT**

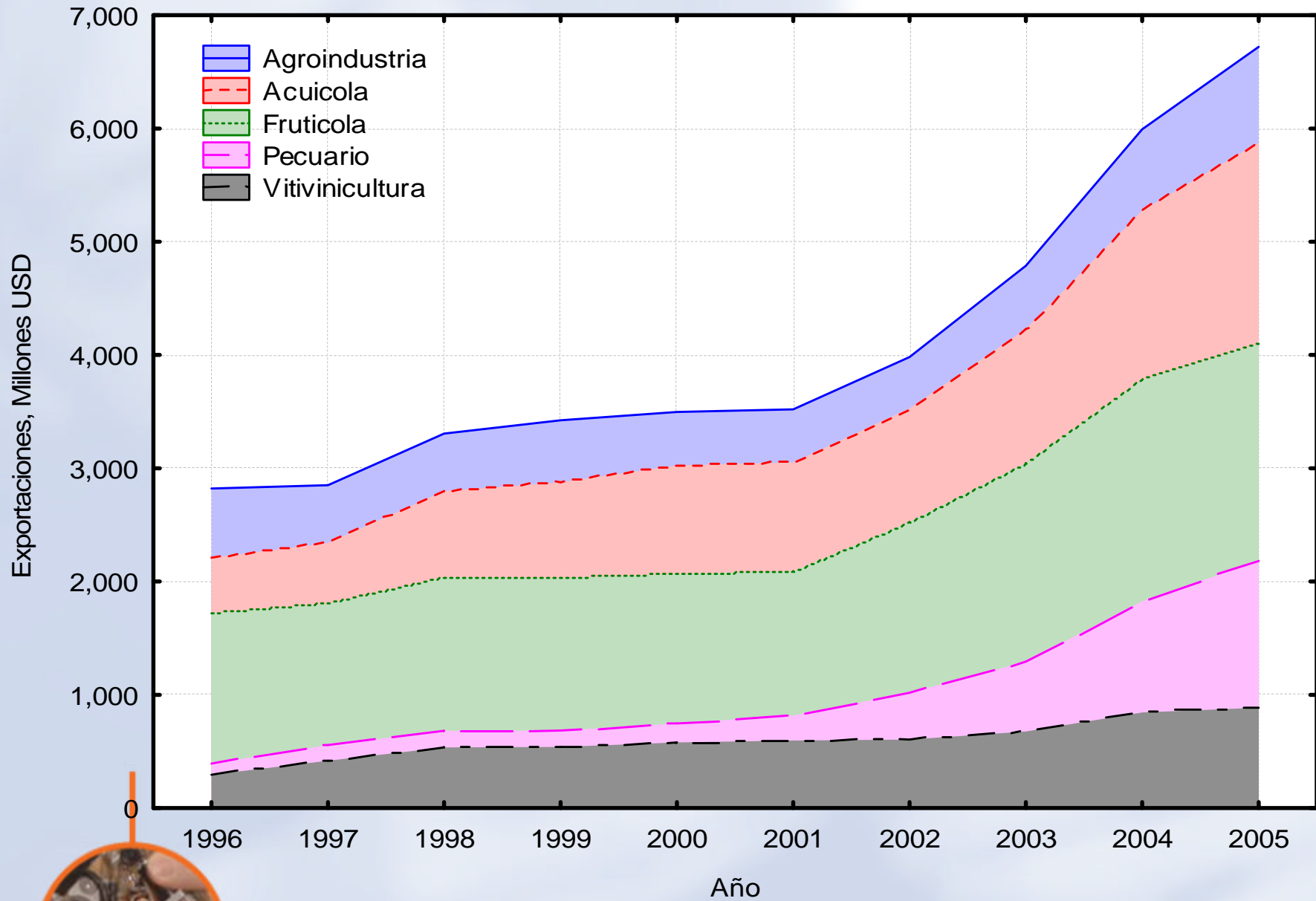
⊕ **Settore Agroalimentare**



Settori selezionati

- ⊕ Olio
- ⊕ Frutta
- ⊕ Industria alimentare e conserviera
- ⊕ Allevamento
- ⊕ Acquicoltura







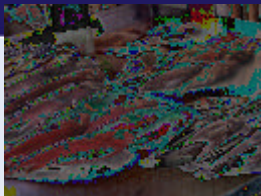
Settore: Oleario

Richiesta tecnologica

- ✦ Selezione e raccolta delle olive
- ✦ Processi di chiarificazione e purificazione dell'olio di oliva vergine e extravergine
- ✦ Marketing e commercializzazione del prodotto finito

Esportazione	US\$ 1,110,000
Mercato	<u>Nazionale</u> Internazionale (USA, Brasile, Spagna)
Entità rappresentativa del settore	ChileOliva (26 imprese associate)
Impianti e coltivazione	4800ha



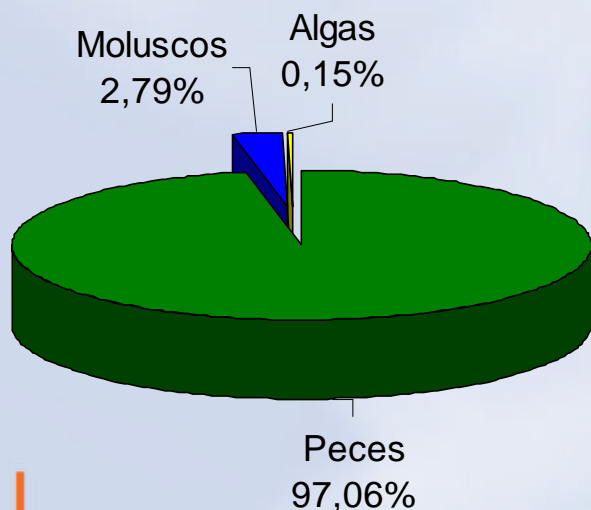


Settore: Acquicoltura

Richiesta tecnologica

Rivolta al nord Europa

Processi di lavorazione del pesce

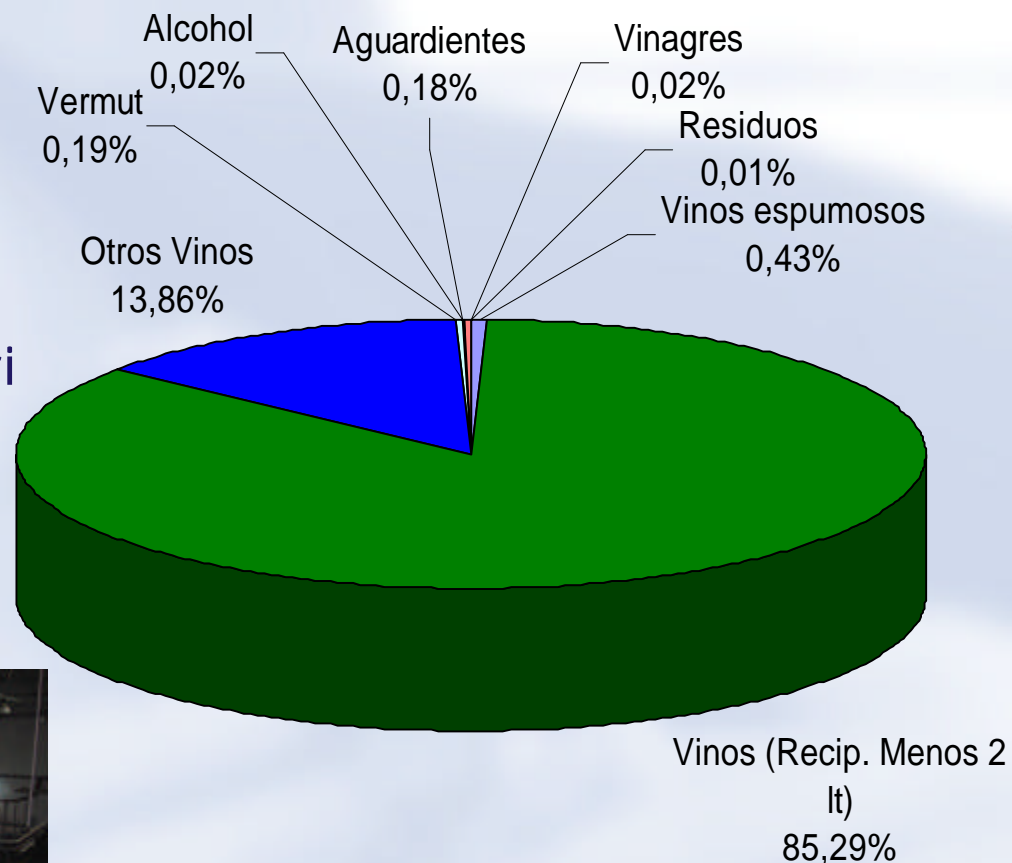


Esportazione	US\$ 1,750M (salmone: US\$ 1,550 M)
Mercato	<u>Nazionale</u> Internazionale (Brasile, apertura verso Cina e India)
Entità rappresentativa del settore	Sonapesca e Salmon Chile
N. imprese	130



Settore: Vitivinicolo

- ✦ Prodotti e sottoprodotti provenienti dalla fermentazione dell'uva
- ✦ 85% dell'esportazione proviene dai vini imbottigliati in contenitori di capienza inf. a 2 lt all'interno di questa categoria i vini DOC costituiscono il 92%



Settore: Vitivinicolo

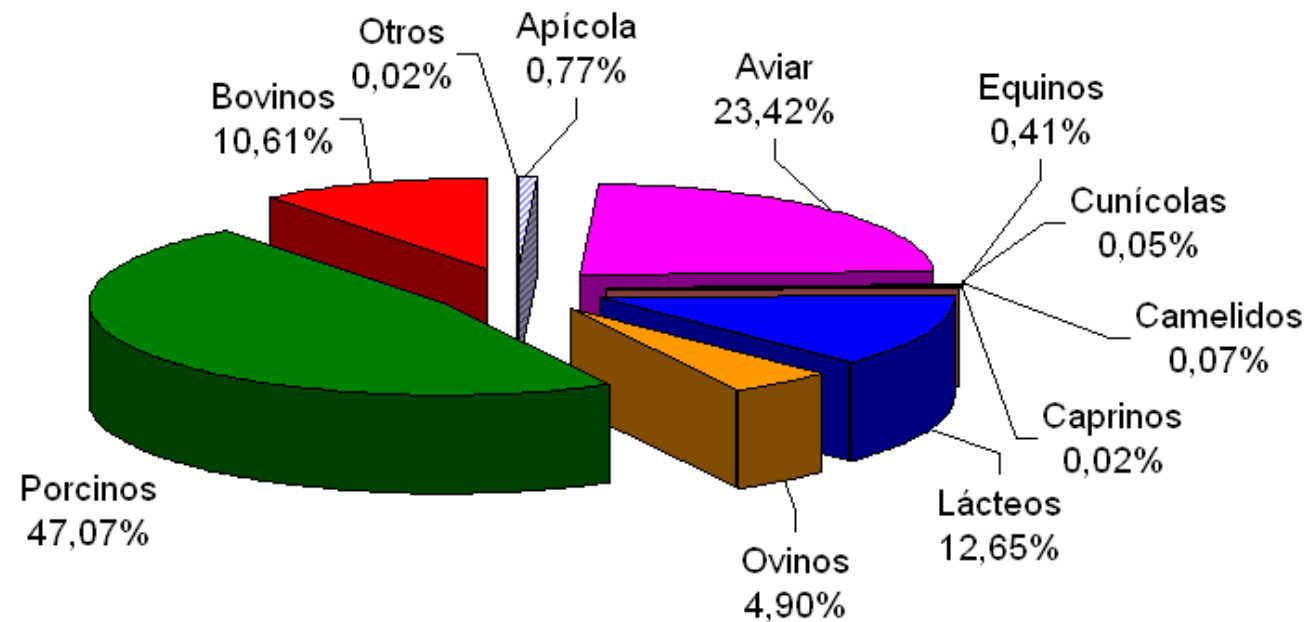
Richiesta tecnologica

Per il momento IRC CHILE
avvierà una ricerca di
possibili TR



Esportazione	US\$ 900M(USA 880M)
Mercato	Nazionale Internazionale (USA, Inghilterra - 35%)
Entità rappresentati va del settore	Wine Chile "Viñas de Chile" e "Chilevid".
N.imprese	196

Settore: Allevamento e prodotti derivati



Maggiori settori di esportazione: Suino, Latte, e pollame



Settore: Allevamento

Richiesta tecnologica

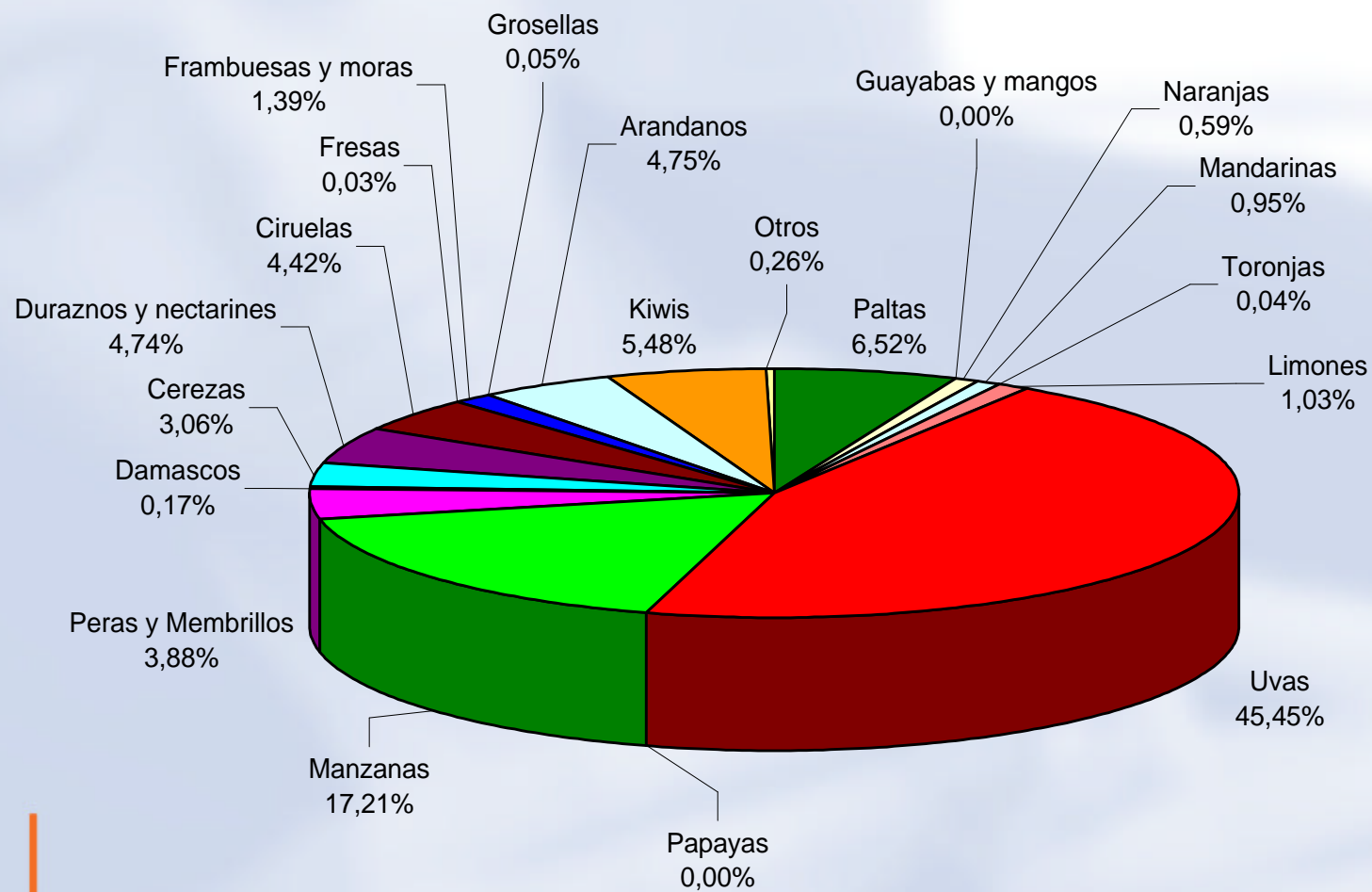
Tecniche di tracciabilità delle carni



Esportazione	US\$ 1,300M (suino: US\$ 610M; pollame: US\$ 300M)
Mercato	Suino: Giappone (64%) e Corea del Sud (25%) Pollame: Messico (51%), Regno Unito (20%) y Giappone (10%)
Entità rappresentativa del settore	Agrosuper, APA, ASPROCER
N. imprese	98



Settore: Frutticolo



Settore: Frutticolo



- ✦ Frutta fresca e congelata
- ✦ Il 75% delle imprese sono micro e piccole imprese

Esportazione	US\$ 1,900M: Uvas US\$ 830M; Mela US\$ 300; Avocado US\$ 120M; frutti di bosco: US\$ 110M
Entità rappresentativa del settore	ASOEX; Fedefruta; FDF
N.imprese	140



UVA



E' il prodotto più esportato; il 65% dell'esportazione è diretto negli USA. Le qualità maggiormente richieste sono: "Thompson Seedless" e "Red Globe".

Il Cile è uno dei principali fornitori nel mondo coprendo il 18% del mercato globale

TR: soluzioni per la conservazione del prodotto fresco e l'applicazione dei sistemi di tracciabilità.



MELA



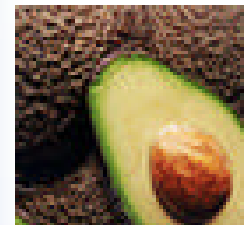
In Cile esistono più di 20 varietà, ma le più comuni sono "Royal Gala" e "Red Delicious". Le esportazioni sono verso i paesi dell'America Latina e l'Europa. I principali esportatori sono: Dole Chile S.A, Del Monte Fresh e Unifrutti Tradders Ltda.

TR: biotecnologie e genetica





Avocado



Il cile è il terzo maggior produttore di avocado nel mondo.

I 2/3 del prodotto esportato sono diretti negli USA, coprendo il 57,5% della richiesta.

TR: le necessità dei produttori di Avocado riguardano principalmente i sistemi di irrigazione a goccia, sistemi di packaging



Frutti di bosco



La produzione di questa frutta è recente, circa 10 anni, ma è in forte crescita (25% di crescita nel 2004-2005). I paesi in cui si esporta maggiormente sono USA, Europa e Asia. Le produzioni sono a carico di piccoli coltivatori, in campi che non superano i 3000 ha.

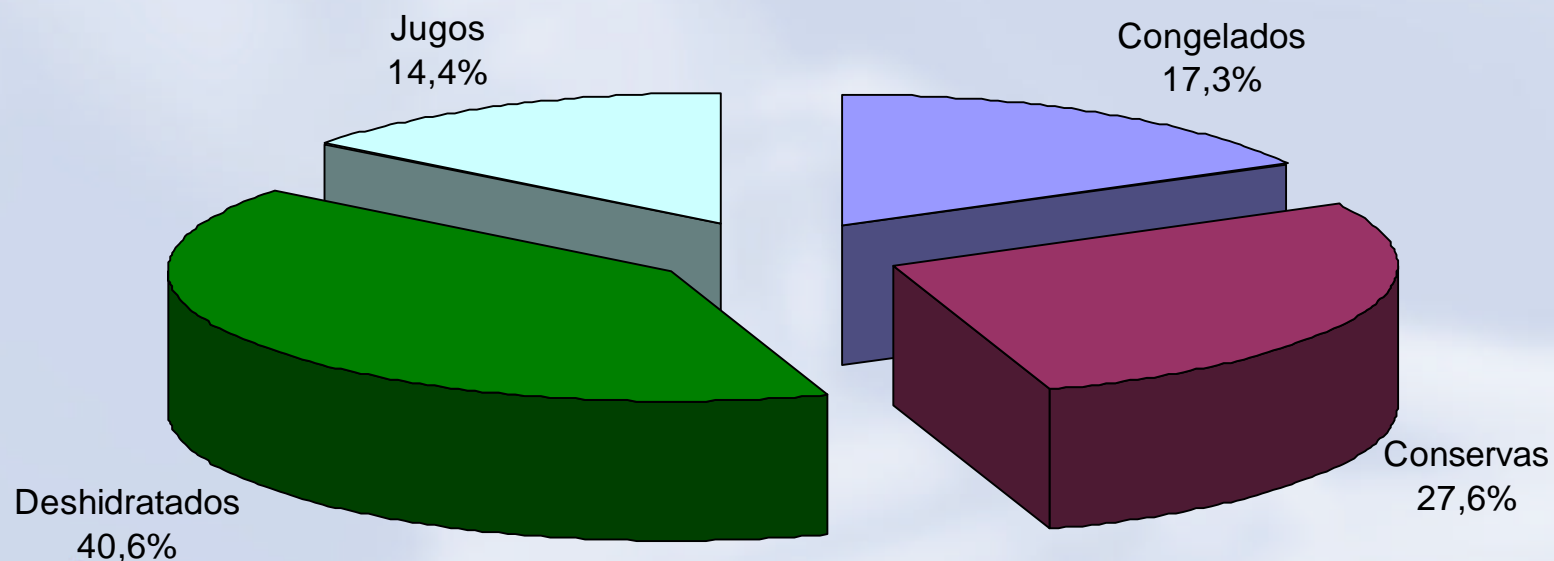


TR : Tecniche di raccolta e selezione dei frutti (riduzione dei tempi)



Industria agroalimentare e conserviera

In questo settore si considerano i prodotti ortofrutticoli lavorati con processi industriali, e che non rientrano nella categoria del fresco.



Settore: Industria agroalimentare

Richiesta tecnologica

Tracciabilità e packaging



Esportazione	US\$ 50M Succhi: US\$ 122M Conserve: US\$ 234M Congelati: US\$147M Disidratati: US\$ 344M
Mercato	Nazionale Internazionale (América (49,5%) Europa (45,5%))
Entità rappresentativa del settore	Chilealimentos
n. imprese	138



Opportunità di Collaborazione



Programmi Nazionali



✦ "Technology Stage"

✦ "Specialized Consulting"



"Technology Stage"

Programma finanziato dal fondo INNOVA CHILE della CORFO (Corporación de Fomento de la Producción)

Obiettivo:

finanziare un percorso di formazione per un periodo di tre mesi di tecnici e esperti cileni in aziende e centri tecnologici Europei al fine di acquisire competenze su tecnologie innovative sviluppate in Europa.



"Technology Stage"

- ✦ **Durata:** 3 mesi di permanenza, più due mesi di preparazione e successiva valutazione finale
- ✦ **Contenuto:** La formazione deve rispondere alle necessità tecnologiche della azienda/centro tecnologico
- ✦ **Finanziamento:** il finanziamento è di circa il 23.500 euro (il contributo varia dal 70% al 50% del costo totale a seconda del fatturato della azienda richiedente) e copre:
 - Costi di viaggio
 - Permanenza del tecnico durante il periodo di formazione
 - Materiale bibliografico o di altro tipo
 - **Costi sostenuti dall'azienda/ente ospitante**
 - Costi di supervisione e amministrazione per l'Ente nazionale di supervisione.



Chi può proporsi:

Centri/parchi tecnologici, istituti di formazione,
aziende

Obiettivo:

- Creare un catalogo di imprese/entità tecnologiche interessate a partecipare all'iniziativa
- Organizzare programmi settoriali di formazioni da diffondere alle imprese cilene interessate
- Sviluppare una rete Euro-Cilena specializzata nel settore della innovazione e gestione delle tecnologie



“PROYECTOS DE TRANSFERENCIA TECNOLÓGICA”

Consultoría Especializada

Programma per il reperimento di esperti in tecnologie e processi produttivi altamente specializzati che permettono di migliorare il livello di efficienza e competitività delle imprese cilene.



“Consultoría Especializada”

Durata: max 10 mesi

Contenuto: il programma deve rappresentare gli interessi comuni delle imprese partecipanti e deve focalizzarsi sulle attività tecnologiche legate all'ambito produttivo.

Finanziamento: 50% del costo totale con un contributo max US\$38.500 e copre:

- Reperimento di esperti
- Spese di trasferta e permanenza
- Onorario
- Servizi di traduzione
- Gestione



Alcuni siti utili

- www.eurochile.cl
- www.ircnet.lu
- www.chilealimentos.com
- www.asoex.cl
- www.fedefruta.cl
- <http://www.gobierno.cl>
- www.fdf.cl
- www.agrosuper.cl
- www.asprocer.cl
- www.apa.cl
- www.winesofchile.cl
- www.chilevid.cl
- www.vinasdechile.cl



Ulteriori informazioni:

Monica.misceo@bologna.enea.it

Grazie per l'attenzione!

